

För mer information:

- Tala med din läkare, sjuksköterska eller apotekspersonal.
- Läs noggrant bipacksedeln som du finner i förpackningen.
- Kontakta Lilly MedInfo 0800 140 240 (vard. kl. 9 - 15). På övriga tider lämna ett meddelande så återkommer vi till dig så fort som möjligt. Samtalet är gratis.

Rapportering av biverkningar

Om du får biverkningar, tala med läkare, apotekspersonal eller sjuksköterska. Detta gäller även eventuella biverkningar som inte nämns i bipacksedeln. Du kan också rapportera biverkningar direkt till myndighet (webbplats: www.fimea.fi, Säkerhets- och utvecklingscentret för läkemedelsområdet Fimea, Biverkningsregistret, PB 55, FI-00034 Fimea). Genom att rapportera biverkningar kan du bidra till att öka informationen om läkemedels säkerhet.

Biverkningar eller misstänkta produktfel tillhörande en Lilly produkt kan rapporteras via e-post laaketurva@lilly.com eller Oy Eli Lilly Finland Ab telefonväxel +358 9 854 5250.

Godkänt av FIMEA den 14.2.2020

Oy Eli Lilly Finland Ab
Laajalahdentie 23, 3. krs
00330 Helsinki
Telefon: 09-854 5250
Förfrågningar: medinfo_finland@lilly.com

© 2020 Eli Lilly and Company.
All rights reserved.

Lilly and Baqsimi® are registered
trademarks of Eli Lilly and Company.

PP-GN-FI-0010 05/2020

Lilly

baqsimi®



FÖR BEHANDLING AV SVÅR HYPOGLYKEMI

INDIKATION

Baqsimi® är avsett för behandling av svår hypoglykemi hos vuxna, ungdomar och barn från 4 års ålder med diabetes mellitus.

VAD ÄR BAQSIMI®

- Baqsimi® är ett glukagon näspulver som doseras i näsan. Glukagon är ett naturligt hormon som produceras i bukspottkörteln och höjer blodsockret (i motsats till insulin som sänker blodsockret).
- Baqsimi® är färdigt att använda och ingen förberedning behövs. Endosbehållare innehåller en standarddos.
- Baqsimi® behöver inte inhaleras. **Om du drabbas av svår hypoglykemi kan Baqsimi® ges även om du skulle vara medvetslös, täppt i näsan eller du skulle ha använt avsvällande näsdroppar.**
- Baqsimi® behöver inte förvaras i kylskåpet. Förvara läkemedlet i högst 30 °C.
- **Den här broschyren baseras på bipacksedeln och bruksanvisningen av Baqsimi®. Läs noggrant igenom bipacksedeln och bruksanvisningen innan du börjar använda Baqsimi®.**

VAD BAQSIMI® ANVÄNDS FÖR

- Baqsimi® används för att behandla svår hypoglykemi (mycket lågt blodsocker) då patienten inte klarar av att äta eller dricka och behöver hjälp av en annan person.
- Det är viktigt att personer i din omgivning har kunskap om och känner till symtom som kan uppstå vid lågt blodsocker.

Exempel på symtom vid svår hypoglykemi:

- yrsel
- koncentrationsvårigheter eller förvirring
- kramper eller medvetslöshet
- humörsvängningar
- försämrad koordinationsförmåga
- darrningar eller svettningar

HUR ANVÄNDS BAQSIMI®

Läs noggrant igenom bruksanvisningen innan du börjar använda Baqsimi®.

- Berätta för familj och vänner hur Baqsimi® ska användas. **De behöver veta hur de ska göra, innan du behöver behandlingen.**
- **Förvara** endosbehållaren i den plastförseglade inre förpackningen tills läkemedlet ska användas, för att skydda det mot fukt. Om den inre förpackningen öppnas kan fukt komma in vilket kan påverka läkemedlets effekt.
- **Tryck inte** in kolven innan spetsen är införd i näsan. Om du gör det går engångsdosen i behållaren förlorad.
- Baqsimi® ska inte användas efter dess utgångsdatum som anges på förpackningen efter EXP.

Förberedning av dosen:

- Ta bort plastförseglingen genom att dra i den röda remsan.
- Öppna locket och ta upp endosbehållaren ur den inre förpackningen.

Förvara endosbehållaren i den plastförseglade inre förpackningen tills läkemedlet ska användas.

DOSERING AV BAQSIMI®

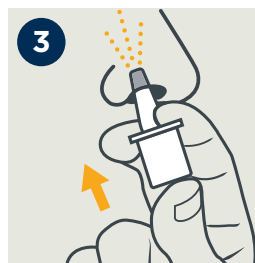
Att dosera:



- **HÅLL** endosbehållaren mellan fingrarna som anvisat på bilden. **Tryck inte in kolven innan du placerat endosbehållarens spets i näsan.**



- **FÖR IN** spetsen i den ena näsborren.



- **TRYCK** in kolven helt **tills den gröna linjen på kolven inte syns längre.**

DOSERING AV BAQSIMI® (forts)

Efter dosen:

Om patienten är medvetslös ska patienten vändas på sidan efter Baqsimi® har givits för att undvika kvävning.

Ring omedelbart till nödcentralen på telefonnummer 112 för medicinsk hjälp.

Försök få patienten att så snart som möjligt äta eller dricka något med högt sockernehåll, t.ex. sötsaker eller fruktjuice.

Kasta den använda endosbehållaren och innerförpackningen.

Se Baqsimi® demonstrationsvideo på
www.baqsimi.eu.

BERÄTTA FÖR DIN FAMILJ OCH VÄNNER ATT DU HAR BAQSIMI® MED DIG.

I det gula kortet nedan hittar du viktig information om hur personer i din omgivning kan hjälpa dig om du drabbas av en svår hypoglykemi. Ha det gula kortet med dig.

Glöm inte att fylla i den vita rutan på kortet var du förvarar Baqsimi®.


**VID SVÅR HYPOKLYGEMI
LETA EFTER EN GUL
ENDOSBEHÅLLARE.**

**JAG HAR DIABETES.
VID SVÅR
HYPOGLYKEMI KAN
JAG INTE HJÄLPA
MIG SJÄLV.**

Leta efter **en liten gul endosbehållare.**
Jag har det i



**Förvara endosbehållaren i den
plastförseglade inre förpackningen
tills läkemedlet ska användas. Följ
bruksanvisningarna och ring till
nödcentralen, tel. 112.**