



**Yuflyma**<sup>®</sup>  
adalimumabi

**Yuflyma (adalimumabi)  
potilasohje**



Tähän lääkkeeseen kohdistuu lisäseuranta

Yuflymaa voidaan käyttää useiden eri tulehduksellisten sairauksien hoidossa.

**Silmäsairaudet:**

Uveitti

**Ihotaudit:**

Psoriaasi  
HS-tauti

**Tulehdukselliset  
suolistosairaudet (IBD):**

Crohnin tauti  
Ulseratiivinen koliitti  
(haavainen paksusuolentulehdus)

**Reumasairaudet:**

Nivelreuma  
Selkärankareuma  
Nivelpsoriaasi

**Lasten sairaudet:**

Lasten Crohnin tauti  
Lasten ulseratiivinen koliitti  
(haavainen paksusuolentulehdus)  
Lastenreuma  
Lasten läiskäpsoriaasi  
Lasten uveitti (ml. iriitti)  
HS-tauti 12-vuoden iästä alkaen

## Tietoa sinulle määrätystä lääkehoidosta

Sinulle tai lapsellesi on määrätty Yuflyma-lääkehoito. Niin kutsuttuna monoklonaalisena vasta-aineena Yuflyma on samankaltainen kuin immuunijärjestelmän normaalistikin tuottamat vasta-aineet, jotka toimivat tulehdusreaktioissa. Yuflyma on biologinen lääke, tarkoittaen että tämä lääkeaine on kemiallisen synteessin sijasta elävissä soluissa tuotettu.

Yuflyma on tarkoitettu erilaisten tulehduksellisten sairauksien hoitoon ja voidaan antaa erikseen tai yhdessä muiden lääkehoitojen kanssa. Lääkärisi ja hoitajasi kertoo sinulle määrätystä hoitokokonaisuudesta tarkemmin.

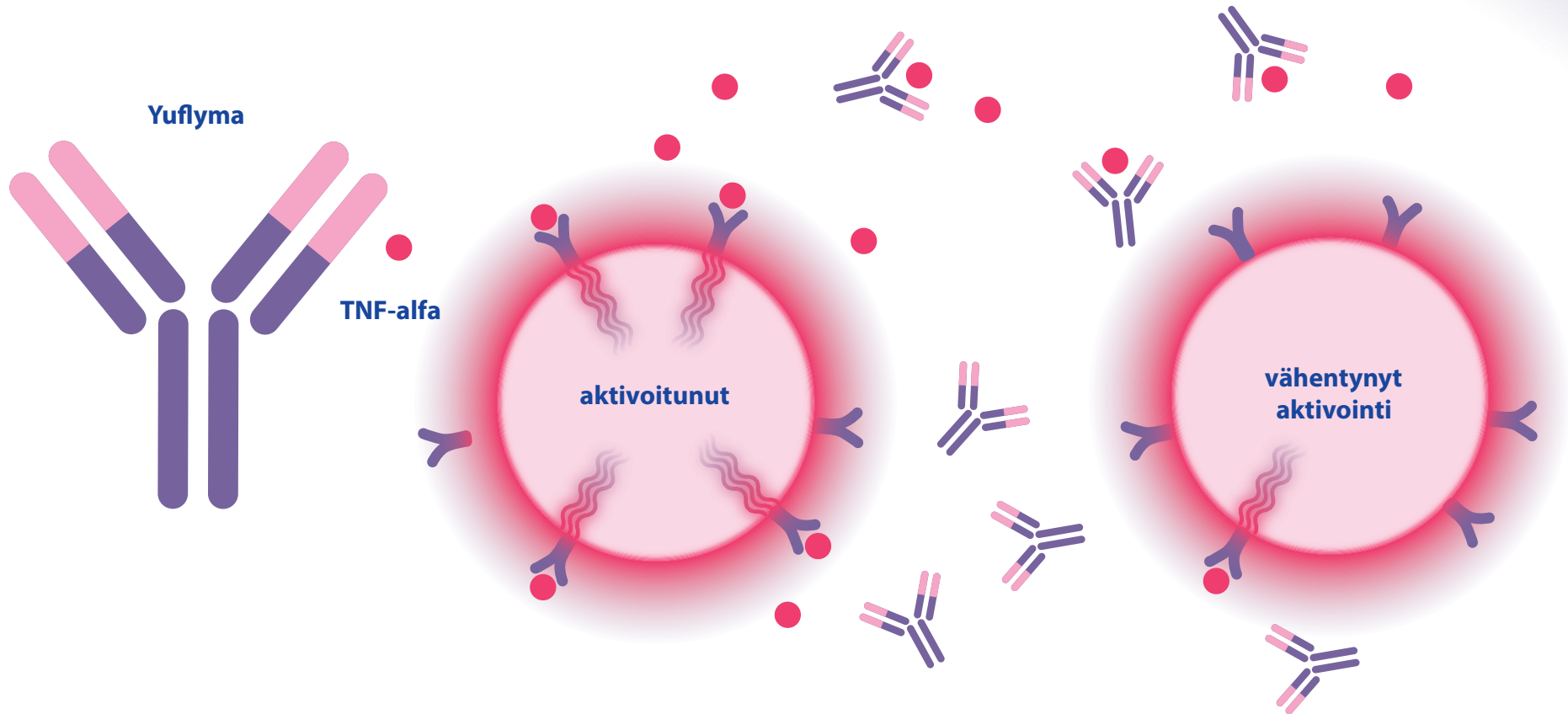


## Miten Yuflyma vaikuttaa?

Yuflyma kuuluu ryhmään lääkkeitä, joita vaikutusmekanisminsa perusteella kutsutaan tuumorinekroositekijä alfan (TNF- $\alpha$ ) estäjiksi. Tuumorinekroositekijä alfa on tulehdusreaktioon vaikuttava välittäjäaine.

TNF- $\alpha$  :an sitoutuminen solun pinnalla sijaitseviin reseptoreihin aktivoi tulehdusreaktion. Sitoutumalla vapaaseen TNF- $\alpha$  :aan Yuflyma vähentää vapaata TNF- $\alpha$  :aa ja täten hillitsee tulehdusreaktion aktivoitumista ja ylläpitoa.

*Sitoutumalla vapaaseen tulehdusta voimistavaan välittäjäaineeseen (TNF- $\alpha$ ) Yuflyma hillitsee tulehdusreaktion aktivoitumista ja ylläpitoa.*





## Miten ja kuinka usein Yuflyma annostellaan?

Annos ja annostiheys määräytyvät hoidettavan sairauden mukaan. Hoidon aloituksessa käytetään usein isompaa ns. aloitusannosta, jonka jälkeen hoitoa jatketaan alemmalla ns. ylläpitoannoksella. Ylläpitohoidossa yleisin annos on yksi pistos kahden viikon välein. Hoidon jatkuessa lääkärisi voi myöhemmin nostaa sinun tai lapsesi annosta, mikäli se on tarpeen.

Yuflyma-valmiste ei sisällä sitraattia ja sen injektiovolyymi on matala. Pistät ihon alle 0,4 ml tai 0,8 ml liuosta riippuen sinulle määrätystä lääkevahvuudesta.



*Yuflyma on saatavilla sekä 40 mg että 80 mg vahvuisena pistoskynänä. Huomioithan sinulle määrätyn annoksen. Noudata aina lääkärisi ja hoitajasi antamaa annosteluohjetta.*



## Miten pian lääkkeen vaikutus sairauteeni alkaa?



Biologisten lääkkeiden vaikutus alkaa viikkojen tai viimeistään muutaman kuukauden kuluttua hoidon aloituksesta. Hoito on pitkäaikaista.

## Mitä minun pitää huomioida Yuflyma-hoidon aikana?



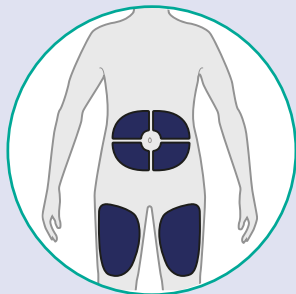
Yuflyma-hoidon aikana saatat saada infektioita herkemmin. Hoidon aikana toteutettavista hoidon seurantaan liittyvistä laboratoriokokeista saat ohjeet hoitajaltasi.

Eläviä taudinaiheuttajia sisältäviä rokotteita ei voi ottaa Yuflyma-hoidon aikana. On suositeltavaa, että lapsi saisi kaikki rokotussuositusten mukaiset rokotukset ennen Yuflyma-hoidon aloittamista. Mikäli käytit Yuflymaa raskaana ollessasi, on tärkeää, että kerrot hoitohenkilökunnalle Yuflyman käytöstä raskautesi aikana, jotta he voivat päättää, milloin vauvasi saa rokotteet.

Kerro hoitohenkilökunnalle, mikäli sinulle tai Yuflymaa saavalle lapsellesi suunnitellaan leikkausta. Hoitohenkilökunta voi suositella Yuflyma-annosten siirtämistä.

## PISTOSOHJE

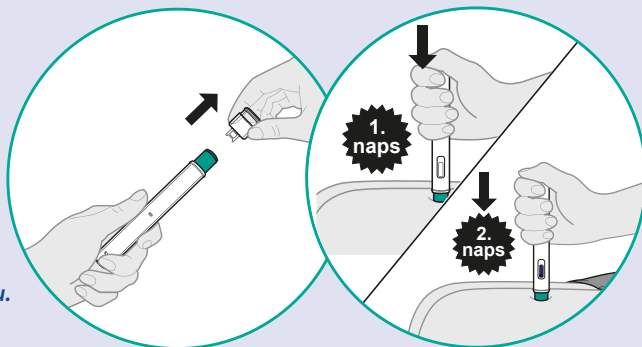
- **Ota lääke huoneenlämpöön** noin 15–30 minuuttia ennen pistosta.
- **Tarkista**, että lääkeikkunassa näkyvä **neste** on kirkasta ja väritöntä tai vaaleanruskeaa. Mahdolliset ilmakuplat nesteessä ovat normaaleja. On myös normaalia, että neulan päässä on tippa liuosta ennen pistosta.



Pistä sinisellä merkityille alueille.

- **Valitse** ja puhdista **pistospaikka**. Voit pistää etureisiin tai vatsan alueelle, **älä pistä napaan**. Hoitajasi voi pistää myös olkavarsien ulkopintaan ks. kuva pakkausselosteesta.
- **Irrota korkki**. **Paina** kynä tiukasti ihoa vasten, **kuulet naksahduksen** kun injektio alkaa ja **toisen naksahduksen** kun lääke on annosteltu.
- **Hävitä käytetty kynä** terävälle jätteelle sopivassa säiliössä.
- Älä aseta korkkia takaisin kynään. **Vaihtele pistospaikkaa** esimerkiksi pistämällä vuorokerron oikeaan ja vasempaan reiteen. Käytä tarvittaessa esim. puhelimen kalenteria tai muistikirjaa apuna.

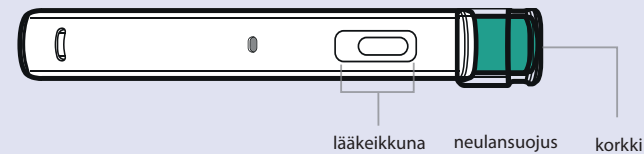
*Irrota korkki. Paina kynä tiukasti ihoa vasten, kuulet naksahduksen kun injektio alkaa ja toisen naksahduksen kun lääke on annosteltu.*



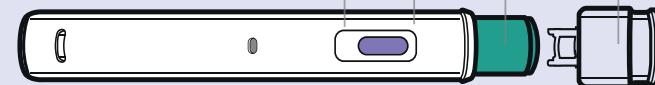
Pistosohjevideo on saatavilla [laakeohjeet.fi](http://laakeohjeet.fi) sivustolla. Tarvitset lääkepakkauksesta löytyvän tuotenumeron (Vnr) katsellaksesi videon.

## ESITÄYTETTY YUFLYMA-KYNÄ

ENNEN KÄYTTÖÄ



KÄYTÖN JÄLKEEN



## Mitä teen, jos unohtin ottaa lääkeannokseni?



Jos unohtat ottaa pistoksen, pistä seuraava Yuflyma-annos heti kun huomaat asian. Ota seuraava annos alkuperäisen aikataulun mukaisesti ikään kuin et olisi unohtanutkaan annosta. Kysy tarvittaessa lisäohjeistusta hoitajaltasi.

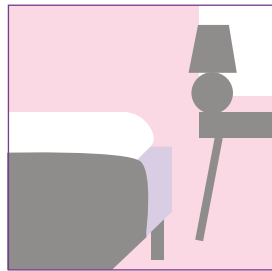
## Miten säilytän lääkkeeni ja miten matkustan lääkkeeni kanssa?



Yuflyma on kylmäsäilytettävä valmiste, säilytä lääkepakkaukset jääkaapissa (2-8 °C). **Huoneenlämmössä (alle 25 °C) voit säilyttää lääkettä korkeintaan 31 päivää.** Huomioi, että lääke ei saa jäätymä.

Matkustusta varten on saatavilla matkakotelo, jossa on paikka kahdelle Yuflyma-kynälle, lääkeresepille sekä kylmäpakkaukselle, joka mahdollistaa lyhytaikaisen kylmäsäilytyksen.

Ota lääkkeet aina käsimatkatavaroihin ja pidä lääkeresepi mukanas, jotta voit kysyttäessä osoittaa lääkkeesi tarpeen. Nestemäiset reseptilääkkeet voi kuljettaa lentokoneen käsimatkatavaroissa. Mikäli lääke vaatii kylmäkuljetusta, on myös nestettä sisältävä kylmäpakkauus sallittua kuljettaa lentokoneen käsimatkatavarassa. Omakannasta voit tulostaa resepteistä yhteenvedon ulkomaan matkaa varten (Reseptit / Tulosta yhteenveto).



Huoneenlämmössä (alle 25° C):

# 31 vrk

Jääkaapissa:

katso viimeinen käyttöpäivä EXP  
(ko. kuukauden viimeinen päivä).



## Mitä haittavaikutuksia Yuflyma-hoidosta voi seurata?

Kuten kaikkiin lääkkeisiin, myös Yuflyma-hoitoon voi liittyä haittavaikutuksia. Kaikki eivät niitä kuitenkaan saa. Koska tämän lääkeryhmän valmisteet ovat olleet käytössä jo pitkän aikaa, mahdolliset haittavaikutukset ja niiden hoitaminen tunnetaan hyvin.

## HAITTAVAIKUTUKSIA, JOTKA VOIVAT OLLA HYVIN YLEISIÄ OVAT:

- pistoskohdan reaktiot (esim. kipu, turvotus, punoitus tai kutina)
- hengitystieinfektiot (mm. nuhakuume, nuha, poskiontelotulehdus, keuhkokuume)
- päänsärky
- vatsakipu
- pahoinvointi ja oksentelu
- ihottuma
- lihas- ja luukipu

## MISTÄ LISÄTIETOA SAIRAUTEENI JA HOITOONI LIITTYEN?

Terveyskylä on Suomen yliopistosairaaloiden kehittämä julkinen verkkopalvelu, jonka sisällöt ovat sosiaali- ja terveydenhuollon asiantuntijoiden ja palvelun käyttäjien yhteistyössä tuottamia. Terveyskylän palvelut ovat aina avoinna, ja palveluihin pääsee, kun käytössä on verkkoyhteys ja tietokone, tabletti tai älypuhelin. **Terveyskylän eri taloista (Vatsatalo, Reumatalo, Ihotautitalo, Silmäsaairauksien talo, Lastentalo) löydät luotettavaa tietoa sairaudestasi.** Lisäksi löydät Terveyskylästä tietoa potilasjärjestöjen palveluista.

[www.terveyskyla.fi](http://www.terveyskyla.fi)

*Celltrion Healthcare ja Terveyskylä ovat toisistaan riippumattomia tahoja.*

Tämä opas on tarkoitettu sinulle määrätyn hoidon tueksi. Lue myös pakkausseloste ja potilaskortti, jotka ovat saatavilla [laakeohjeet.fi](https://laakeohjeet.fi) sivustolla.

Materiaalin on tuottanut Yuflyma (adalimumabi) valmistetta markkinoiva lääkeyritys Celltrion Healthcare.



Mannerheiminaukio 1 A  
00100 Helsinki