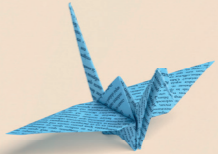


# POTILASKORTTI

Tämä kortti sisältää tärkeitä turvallisuustietoja, joista sinun tulee tietää ennen Erelzi®-hoidon aloittamista ja hoidon aikana. Jos jokin kortin seikka jää epäselväksi, pyydä lääkärinä selittämään se sinulle.

- ▶ Näytä tämä kortti kaikille sinua hoitaville lääkäreille.
- ▶ Katso lisätiedot Erelzi®-valmisteen pakkauselosteesta.
- ▶ Pidä tämä kortti mukanasasi vielä 2 kk ajan viimeisen Erelzi®-annoksen jälkeen, sillä haittavaikutuksia voi esiintyä vielä Erelzi®-hoidon päätyttyäkin.



## INFEKTIOT

Erelzi voi suurentaa riskiä saada infektio, joka voi olla myös vakava.

- ▶ Älä käytä Erelziä®, jos sinulla on jokin infektio. Jos olet epävarma, kysy neuvoa lääkäriltäsi.
- ▶ Hakeudu heti lääkärin hoitoon, jos sinulle kehittyy infektioihin viittaavia oireita kuten kuumetta, pitkittynyttä yskää, painonlaskua tai voimattomuutta.
- ▶ Sinut tulee tutkia tuberkuloosin varalta. Pyydä lääkärinä merkitsemään viimeisimmän tuberkuloositutkimuksen päivämäärä ja tulokset tähän:

TESTI

PÄIVÄMÄÄRÄ

TULOKSET

TESTI

PÄIVÄMÄÄRÄ

TULOKSET

- Pyydä lääkäriä kirjaamaan tähän muut lääkkeesi, jotka voivat suurentaa riskiäsi saada infektiota.

---

---

---

---

---

---

---

---

NR2206201593

## KONGESTIIVINEN SYDÄMEN VAJAATOIMINTA

Hakeudu välittömästi hoitoon, jos sinulla esiintyy kongestiiviseen sydämen vajaatoimintaan tai jo todetun kongestiivisen sydämen vajaatoiminnan pahentumiseen viittaavia oireita, kuten hengenahdistusta, nilkkojen turvotusta, pitkittynyttä yskää tai uupumusta.

NR2206201593

## OLE HYVÄ JA TÄYDENNÄ MUILLA TIEDOILLA

POTILAAN NIMI

LÄÄKÄRIN NIMI

LÄÄKÄRIN PUHELINNUMERO

**Sinun ja lääkärisi on tärkeää merkitä muistiin saamasi lääkkeen tuotenimi ja eränumero.**

LÄÄKE

ERÄNUMERO

## HAITTAVAIKUTUKSISTA ILMOITTAMINEN

**Jos havaitset haittavaikutuksia, kerro niistä lääkärille tai apteekkihenkilökunnalle. Voit ilmoittaa haittavaikutuksista myös suoraan Fimealle:** Lääkealan turvallisuus- ja kehittämiskeskus Fimea  
Lääkkeiden haittavaikutusrekisteri  
PL 55 00034 FIMEA  
[www.fimea.fi](http://www.fimea.fi)

**tai myyntiluvan haltijalle:**

Sandoz A/S, c/o Sandoz, Metsänneidonkuja 10, 02130 Espoo  
puh. 010 61 33 415  
[info.suomi@sandoz.com](mailto:info.suomi@sandoz.com)  
<https://www.report.novartis.com>

Sandoz A/S, c/o Sandoz  
Metsänneidonkuja 10, 02130 Espoo  
Sandoz lääkeneuvonta arkisin  
klo 9.00-15.00, puh. 010 61 33 415

**SANDOZ** A Novartis  
Division

NR2206201593

Fimean hyväksymä 06/2022

NR2206201593